



Schiessanzeige

Simplon (Artillerie Zielgebiete, Schiessort)

1204.100.02.24

ID : 1204.100

Es werden folgende Schiessübungen mit Kampfmunition durchgeführt

Tage/Daten	Zeiten	Gefährdete Räume	Truppen	Waffen/Munition	Bemerkungen
Mi 17.04.24	08:00 - 22:00	A, B, C, D, E, F, G, H, K, L, S	Art/Aufkl RS 31	Inf Waffen	nur Räume H, K, L
Do 18.04.24	08:00 - 22:00	A, B, C, D, E, F, G, H, K, L, S	Art/Aufkl RS 31	Inf Waffen	nur Räume H, K, L
Fr 19.04.24	08:00 - 17:00	A, B, C, D, E, F, G, H, K, L, S	Art/Aufkl RS 31	Artillerie/Inf Waffen	Artillerie 0900-1500
Mo 22.04.24	08:00 - 22:00	A, B, C, D, E, F, G, H, K, L, S	Art/Aufkl RS 31	Artillerie/Inf Waffen	Artillerie 1300-1800
Di 23.04.24	08:00 - 22:00	A, B, C, D, E, F, G, H, K, L, S	Art/Aufkl RS 31	Artillerie/Inf Waffen	Artillerie 0900-2200
Mi 24.04.24	08:00 - 22:00	A, B, C, D, E, F, G, H, K, L, S	Art/Aufkl RS 31	Artillerie/Inf Waffen	Artillerie 0800-2200
Do 25.04.24	08:00 - 22:00	A, B, C, D, E, F, G, H, K, L, S	Art/Aufkl RS 31	Artillerie/Inf Waffen	Artillerie 0800-2200/Nachtschiessen Reserve
Fr 26.04.24	08:00 - 17:00	A, B, C, D, E, F, G, H, K, L, S	Art/Aufkl RS 31	Artillerie/Inf Waffen	Artillerie 0900-1700/Reserve
Mo 29.04.24	08:00 - 22:00	A, B, C, D, E, F, G, H, K, L, S	Art/Aufkl RS 31	Inf Waffen	nur Räume H, K, L
Di 30.04.24	08:00 - 22:00	A, B, C, D, E, F, G, H, K, L, S	Art/Aufkl RS 31/TIRO ALTO	Artillerie/Inf Waffen	Artillerie 0900-2200
Mi 01.05.24	08:00 - 22:00	A, B, C, D, E, F, G, H, K, L, S	Art/Aufkl RS 31/TIRO ALTO	Artillerie/Inf Waffen	Artillerie 0900-2200
Do 02.05.24	08:00 - 22:00	A, B, C, D, E, F, G, H, K, L, S	Art/Aufkl RS 31/TIRO ALTO/Kdo Vsu	Artillerie/Mörser/Inf Waffen	Artillerie/Mörser 0900-2200
Fr 03.05.24	08:00 - 17:00	A, B, C, D, E, F, G, H, K, L, S	Art/Aufkl RS 31/TIRO ALTO	Artillerie/Inf Waffen	Artillerie 0900-1200
Mo 06.05.24	08:00 - 22:00	A, B, C, D, E, F, G, H, K, L, S	Art/Aufkl RS 31/TIRO ALTO/Kdo Vsu	Artillerie/Mörser/Inf Waffen	Artillerie/Mörser 0900-2200
Di 07.05.24	08:00 - 22:00	A, B, C, D, E, F, G, H, K, L, S	Art/Aufkl RS 31	Artillerie/Inf Waffen	Artillerie 0800-2200/Nachtschiessen Reserve

Besonderes Maximale Scheitelhöhe der Bogenschiesswaffen (Art, Mö): 6'600 m.ü.M
Truppen: Art/Aufkl RS 31/TIRO ALTO/Kdo Vsu
Eingesetzte Waffen: 15,5 cm Pz Hb, Infanteriewaffen

WARNUNG

- Das Betreten des gefährdeten Gebietes ist lebensgefährlich und daher verboten. Den Weisungen der Absperrposten ist Folge zu leisten.
- Während des Schiessens werden an gut sichtbaren Stellen am Rand des gefährdeten Gebietes sowie in den Waffenstellungen rot/weiße Fahnen, rot/weiße Ballons oder (bei Nacht) 3 rote Lampen in Dreiecksform aufgezogen oder aufgestellt.

Blindgänger



1. Nie berühren

Jegliches Berühren oder Einsammeln von Geschossen oder Munitionsteilen ist verboten. Explosive Munitionsrückstände können auch nach Jahren noch explodieren und stellen eine Gefahr dar.



2. Markieren

Wer ein Geschoss oder Munitionsteile findet, hat den Fundort gut sichtbar zu markieren. Nach Möglichkeit ist der Bereich um den Blindgänger abzusperren und Unbeteiligte sind fernzuhalten.



3. Melden

Verdächtige Funde können jederzeit gemeldet werden über die Nummer 117 (Polizei), die Nummer 058 481 44 44 (Blindgängermeldezentrale) oder über die Blindgänger-App, welche mit dem Suchbegriff «Blindgänger» gratis heruntergeladen werden kann.

- Die strafrechtliche Ahndung nach Art. 225 oder anderen Bestimmungen des Schweizerischen Strafgesetzbuches bleibt vorbehalten.
- Allfällige Schadensmeldungen Dritter inklusive Drittpersonenschädigungen sind umgehend dem Schadenzentrum VBS, Maulbeerstrasse 9, 3008 Bern zu melden. Hotline 0800 11 33 44 oder schriftlich mit dem Formular «Schadenanzeige 33.001», erhältlich unter www.schadenzentrumvbs.ch
- Für Schäden, die aus Nichtbefolgen der Weisungen der Absperrorgane und der Schiessanzeigen entstehen können, wird jede Haftung abgelehnt.

Information

Verantwortlich Schiessplatz: +41 79 764 07 17

Internet Link

Verantwortlich Publikation: +41 58 482 39 60

<https://www.armee.ch/schiessanzeigen/1204.100>

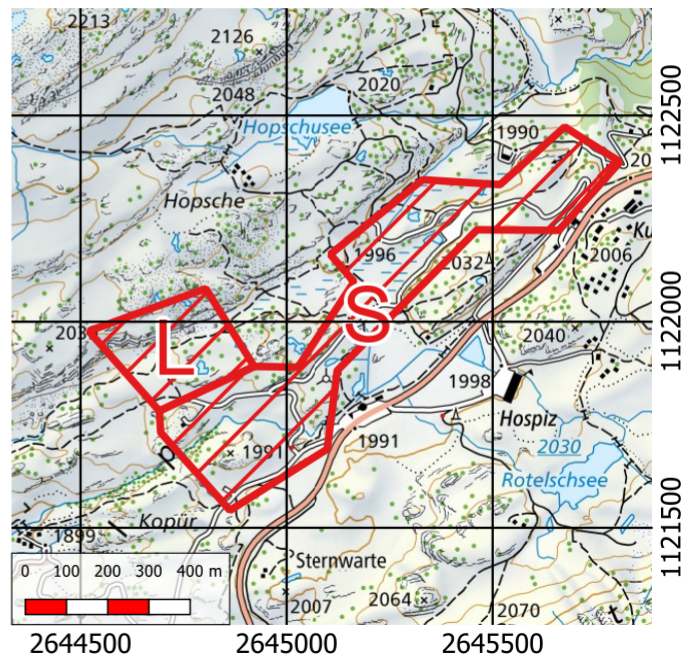
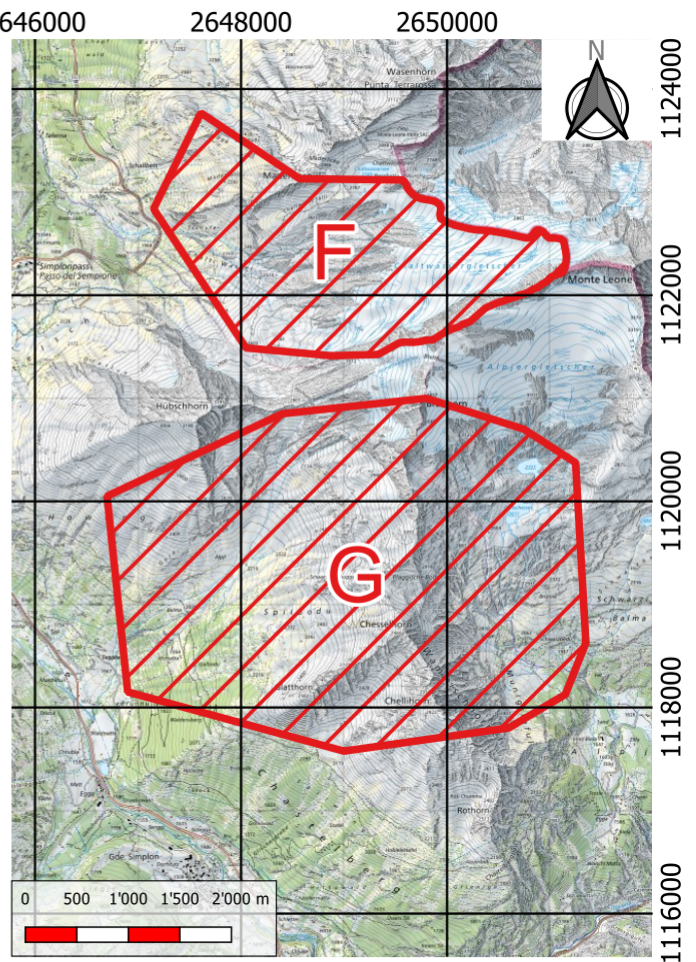
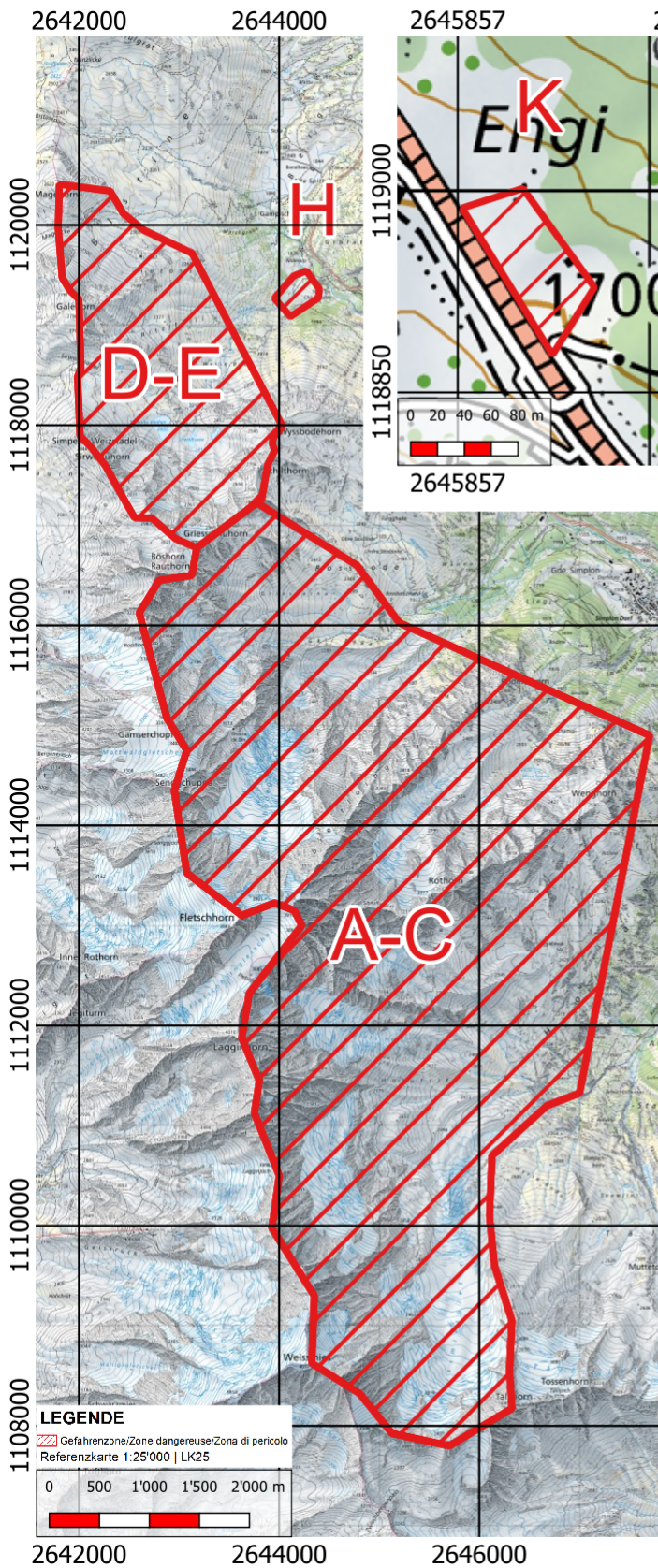
Ausgabe vom 13.02.2024

Kdo Verantw: Kdo Wpl Bière/CIA , 3930 Visp



Es werden folgende Schiessübungen mit Kampfmunition durchgeführt

LK 1:25'000, Blatt 1289 Brig, 1309 Simplon



- A** Lagginhorn, Art Zielgebiet (A)
- C** Fletschhorn, Art Zielgebiet (C)
- E** Sirwolte, Art Zielgebiet (E)
- G** Schwarze Tschugge
- K** Sal
- S** Simplonblick-Monte Leone

- B** Fletschhorn, Art Zielgebiet (B)
- D** Sirwolte, Art Zielgebiet (D)
- F** Chaltwasser, Art Zielgebiet (F)
- H** Chlusmatte, Inf Spl (H)
- L** Blatte